



Panda roux

Red panda

RÉPARTITION / DISTRIBUTION

Asie

Asia

Népal
Inde
Bhoutan
Myanmar
Chine



Nepal
India
Bhutan
Burma
China

CONSERVATION / CONSERVATION

Vulnérable

En danger

Au bord de l'extinction



Vulnerable

Endangered

Critical

Le panda roux est menacé par la fragmentation et la disparition de son habitat. Espèce protégée, il est pourtant braconné pour la beauté de sa fourrure.

Étendre le réseau des aires de protection et trouver des alternatives à la déforestation ainsi qu'au braconnage sont ses meilleures chances de survie.

The red panda is threatened by the fragmentation and disappearance of its habitat. Although a protected species, it is still hunted for its beautiful fur.

Its best chances of survival lay in extending the network of protected zones and in controlling deforestation and poaching.

Programme d'élevage européen



European breeding programme for threatened species

CLASSIFICATION / CLASSIFICATION

Classe : Mammifères
Ordre : Carnivores
Famille : Ailuridés

Class: Mammals
Order: Carnivores
Family: Ailuridae

Ailurus fulgens

DESCRIPTION / VITAL STATISTICS

Longueur : 50 à 64 cm
Longueur de la queue : 28 à 50 cm
Poids : 4 à 6 kg

Length: 20-25 inches
Length of tail: 11-20 inches
Weight: 9-13 lbs

REPRODUCTION / REPRODUCTION

Gestation : 4 mois $\frac{1}{2}$
Portée : 1 à 4 petits

Gestation: four and a half months
Offspring: one to four

LONGÉVITÉ / LIFE EXPECTANCY

15 ans

15 years

PARTICULARITÉ / CHARACTERISTICS

Utilisant sa queue comme balancier, le panda roux est un excellent grimpeur.

Paisible et solitaire, il passe son temps à manger et dormir. Bien qu'appartenant à l'ordre des carnivores, il s'alimente principalement de pousses de bambous.

The red panda is an excellent climber, using its tail to help it balance.

A peaceful, solitary creature, it spends its time eating and sleeping. Although a carnivore, its diet consists chiefly of bamboo shoots.

HABITAT / HABITAT

Forêt tempérée



Temperate forest

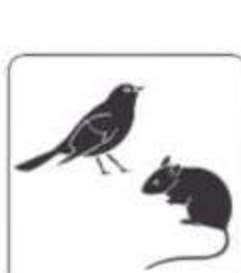
MODE DE VIE / LIFESTYLE

Arboricole

Tree dweller

ALIMENTATION / DIET

Feuilles
(Pousses de bambou)
Oiseaux et petits mammifères



Leaves
(bamboo shoots)
Birds and small mammals