



Oryctérope

Aardvark

RÉPARTITION / DISTRIBUTION

Afrique

Africa



CONSERVATION

Espèce très discrète et difficile à observer, l'oryctérope serait tout de même assez commun sur l'ensemble de son aire de répartition subsaharienne.

Son rôle est très important dans le contrôle des fourmis et des termites.

Les menaces potentielles sont la destruction et la pollution par les insecticides de son habitat. Chassé pour sa viande, il est aussi prisé dans certaines régions pour sa peau, ses griffes et ses dents utilisées comme bijoux ou remèdes.

A secretive species hard to observe, the armadillo is relatively common throughout its sub-Saharan range. It plays a major role in controlling ants and termites. The potential threats are the destruction and pollution by insecticides of its habitat. Hunted for its meat, it has been prized in certain regions for its skin, claws and teeth being used as jewelry or remedies.

Programme d'élevage européen en zoo



European Endangered Species Programme

CLASSIFICATION

Classe : Mammifères
Ordre : Tubulidentés
Famille : Orycteropodidés

Class: Mammals
Order: Tubulidentata
Family: Orycteropodidae

Orycteropus afer

DESCRIPTION / VITAL STATISTICS

Longueur tête-corps : 1 à 1,5 m
Longueur queue : 40 cm
Poids : 40 à 80 kg

Body length: 1 to 1,5 m
Tail length: 40 cm
Weight: 40 to 80 kg

REPRODUCTION

Gestation : 3 mois
Portée : 2 à 7 petits

Gestation: 3 months
Litter: 2 to 7 pups

LONGÉVITÉ / LIFE EXPECTANCY

A l'état sauvage : 15 ans
En zoo : plus de 20 ans

In wild: 15 years
In zoo: more than 20 years

PARTICULARITÉS / CHARACTERISTICS

Bien que peu connu, l'oryctérope ne peut être confondu avec son corps voûté, ses grandes oreilles et son long museau flexible tel un groin tubulaire. S'abritant dans des terriers qu'il creuse lui-même, il se fait appeler cochon de terre. Jusqu'à 15 m de long, ces tunnels servent à d'autres espèces, otocorynes, phacochères, ou mangoustes. Solitaire et nocturne, l'oryctérope sort la nuit à la recherche des fourmis et des termites, qu'il détecte grâce à une audition et un odorat performants. Sans détruire entièrement les colonies, il creuse les fourmilières et termitières et emporte à coup de langue collante les insectes.

Although little known, the armadillo cannot be mistaken because of its arched body, large ears and long flexible snout like a tubular groin. Sheltering in burrows that it has dug itself, it is known as an earth pig. These tunnels which can be up to 15 m long are used by other species, such as warthogs, otocorynes or mongooses. Solitary and nocturnal, the armadillo emerges from its burrow after dark to search for ants and termites which it detects thanks to effective hearing and smell. Without completely destroying the colonies, it digs into ant and termite mounds and licks up the insects with its sticky tongue.

HABITAT

Savane

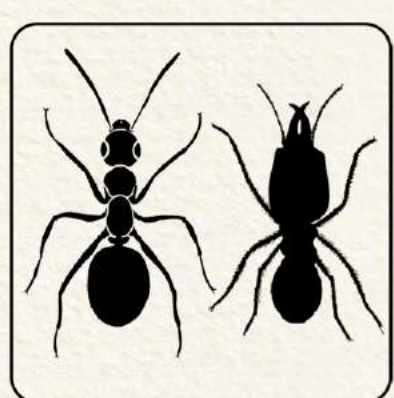


Savannah

ALIMENTATION /

DIET

Fourmis et termites



Ants and termites